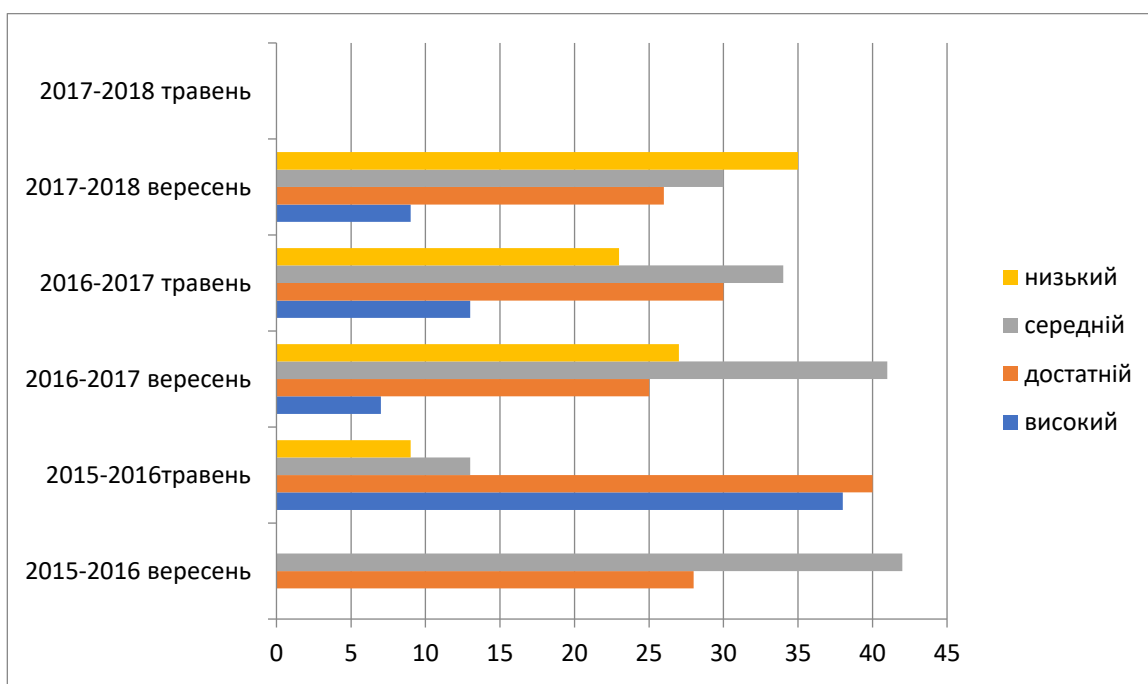


Результати моніторингу якості освіти

Відповідно до постанови кабінету міністрів України від 14.12.2011 №1283 «Про затвердження порядку проведення моніторингу якості освіти», регіональної моделі моніторингу якості дошкільної освіти у дошкільному закладі проведено моніторинг якості освіти.

Моніторингові дослідження у діяльності ДНЗ дозволяють результативно організувати та здійснювати навчально-виховний процес, стимулюють особистісний розвиток дітей та творче зростання педагогів, дозволять ефективно розподіляти ресурси закладу, впливають на підвищення його соціального статусу.

Моніторинг досягнень дітей за освітніми лініями у межах Базового компонента дошкільної освіти України



Навчальний рік	Місяць	Високий рівень	Достатній рівень	Середній рівень	Низький рівень
2015-2016	вересень	0 0%	15 28%	22 42%	16 0%
	травень	20 38%	21 40%	7 13%	5 9%
2016-2017	вересень	3 7%	11 25%	18 41%	12 27%
	травень	7 13%	16 30%	18 34%	12 23%
2017-2018	вересень	5 9%	15 26%	17 30%	20 35%
	травень				

Рівень досягнень дітей за освітніми лініями у межах Базового компонента дошкільної освіти України на початок 2017/2018 навчального року

Діагностовано: **57** дітей

Вікова група (кількість дітей)	Місяць	Освітня лінія «Особистість дитини»				Освітня лінія «Дитина у соціумі»				Освітня лінія «Дитина у природному довкіллі»				Освітня лінія «Дитина у світі культури»																					
		к	в	д	с	н	к	в	д	с	н	к	в	д	с	н	к	в	д	с	н														
«Незабудка» » 16 дітей	вересень	к	7	8	1	-	5	7	3	1	3	12	1	-	2	12	2	-	к	7	8	1	-	5	7	3	1	3	12	1	-	2	12	2	-
		%	43,7 5	50	6,25	-	31, 2	43, 8	18, 75	6,2 5	18, 75	7,5	6,2 5	-	12, 5	75	12 ,5	-	%	43,7 5	50	6,25	-	31, 2	43, 8	18, 75	6,2 5	18, 75	7,5	6,2 5	-	12, 5	75	12 ,5	-
«Волошка» 10 дітей	вересень	к	-	-	3	7	-	-	4	6	-	-	4	6	-	-	1	9	к	-	-	3	7	-	-	4	6	-	-	4	6	-	-	1	9
		%	-	-	30	70	-	-	40	60	-	-	40	60	-	-	10	90	%	-	-	30	70	-	-	40	60	-	-	40	60	-	-	10	90
«Ромашка» 15 дітей	вересень	к	-	-	8	7	-	-	7	8	-	-	6	9	-	-	2	13	к	-	-	8	7	-	-	7	8	-	-	6	9	-	-	2	13
		%	-	-	53,3	46,7	-	-	46, 7	53, 3	-	-	40	60	-	-	13 ,4	86,6	%	-	-	53,3	46,7	-	-	46, 7	53, 3	-	-	40	60	-	-	13 ,4	86,6
«Калинка» 16 дітей	вересень	к	2	2	11	1	-	5	11	-	3	6	4	3	3	5	5	3	к	2	2	11	1	-	5	11	-	3	6	4	3	3	5	5	3
		%	12,5	12,5	68,7 5	6,25	-	31, 25	68, 75	-	18, 75	37, 5	25	18 ,7 5	18, 75	31, 25	31 ,2 5	18,7 5	%	12,5	12,5	68,7 5	6,25	-	31, 25	68, 75	-	18, 75	37, 5	25	18 ,7 5	18, 75	31, 25	31 ,2 5	18,7 5

Вікова група (кількість дітей)	Місяць	Освітня лінія «Гра дитини»				Освітня лінія «Дитина в сенсорно – пізнавальному просторі				Освітня лінія «Мовлення дитини»				Висновки																					
		к	в	д	с	н	к	в	д	с	н	к	в	д	с	н	к	в	д	с	н														
«Незабудка» 16 дітей	вересень	к	3	11	2	-	-	8	7	1	1	9	5	1	3	9	3	1	к	3	11	2	-	-	8	7	1	1	9	5	1	3	9	3	1
		%	18,7 5	68,7 5	12,5	-	-	50	43,75	6,25	6,2 5	56 ,2 5	31,2 5	6,25	18,7 5	5	6, 2 5	18, 75	6,25	%	18,7 5	68,7 5	12,5	-	-	50	43,75	6,25	6,2 5	56 ,2 5	31,2 5	6,25	18,7 5	5	6, 2 5
«Волошка» 10 дітей	вересень	к	-	-	4	6	-	-	1	9	-	-	3	7	-	-	2	8	к	-	-	4	6	-	-	1	9	-	-	3	7	-	-	2	8
		%	-	-	40	60	-	-	10	90	-	-	30	70	-	-	20	80	%	-	-	40	60	-	-	10	90	-	-	30	70	-	-	20	80
«Ромашка» 16 дітей	вересень	к	-	-	6	9	-	1	7	7	-	-	4	11	-	1	5	9	к	-	-	6	9	-	1	7	7	-	-	4	11	-	1	5	9
		%	-	-	40	60	-	6,6	46,7	46,7	-	-	26,7	73,3	-	7	33	60	%	-	-	40	60	-	6,6	46,7	46,7	-	-	26,7	73,3	-	7	33	60
«Калинка» 16 дітей	вересень	к	2	4	9	1	3	5	4	4	3	7	3	3	2	5	7	2	к	2	4	9	1	3	5	4	4	3	7	3	3	2	5	7	2
		%	12,5	25	56,2 5	6,25	18, 75	31,2 5	25	25	18, 75	43 ,7 5	18,7 5	18,7 5	12,5	3 1, 2 5	43, 75	12,5	%	12,5	25	56,2 5	6,25	18, 75	31,2 5	25	25	18, 75	43 ,7 5	18,7 5	18,7 5	12,5	3 1, 2 5	43, 75	12,5
Взагалі в ДНЗ:	вересень															к	5	15	17	20	к	5	15	17	20										
																%	9	26	30	35	%	9	26	30	35										

Аналіз результатів діагностики рівня сформованості компетентності дітей з різних освітніх ліній свідчить що

Вихованці ДНЗ:

- систематично набувають життєво необхідні вміння, які засвідчують компетентність дитини дошкільного віку в кожній з освітній лінії;
- достатньо орієнтуються в об'єктивній значущості явищ, об'єктів, предметів, людей та власного «Я», усвідомлюють їх сенс для власного життя;
- набувають досвід адекватної поведінки в різних життєвих ситуаціях.

Показники сформованості основних компетенцій дітей на початок навчального року становить:

- низький рівень мають 20 дітей (35%)
- середній рівень отримали 17 дітей (30%);
- достатній рівень мають 15 дітей (26%)
- високий рівень життєвої компетентності у 5 дітей (9%)