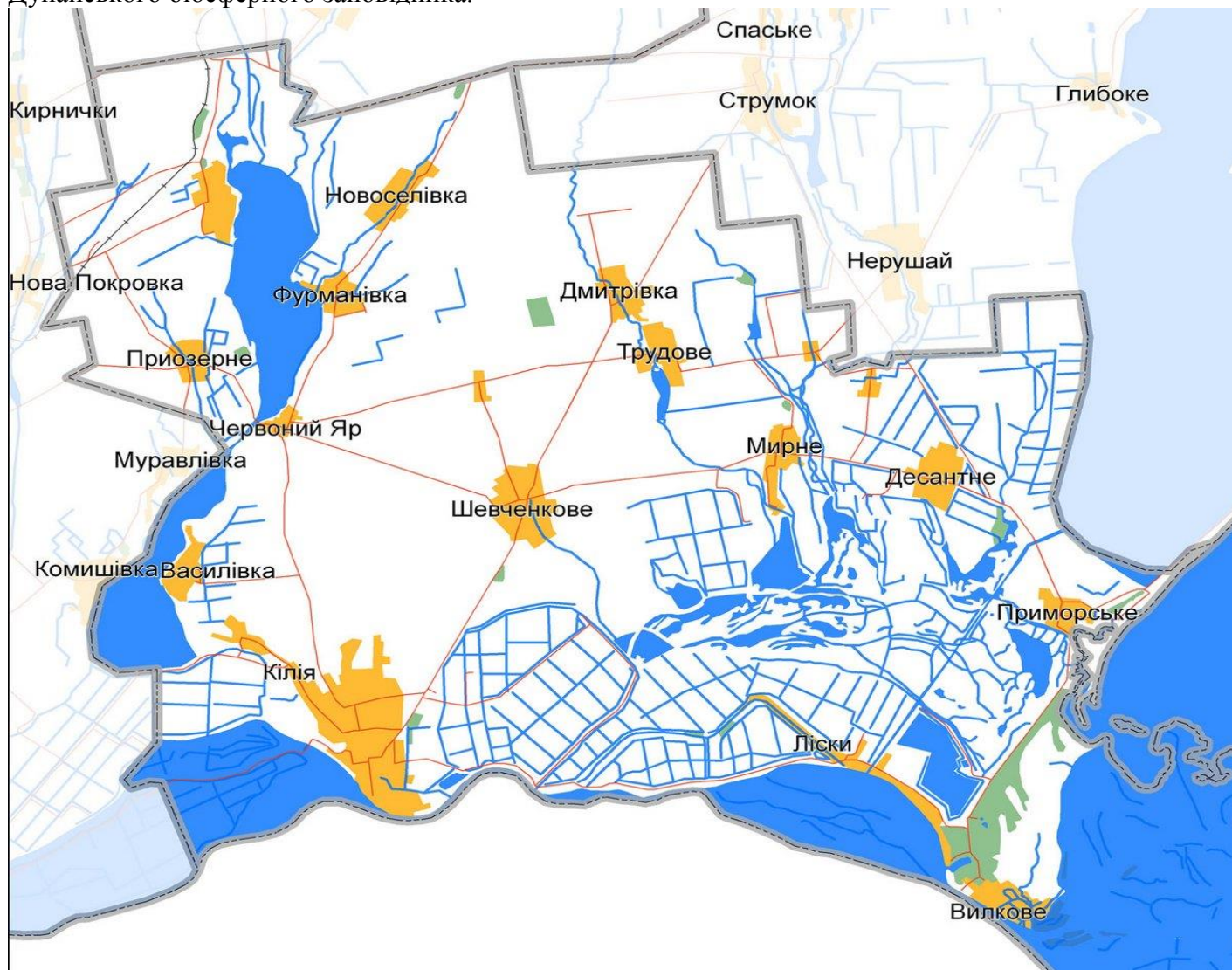


Відомості про Кілійський район

Кілійський район засновано у 1940 році, районний центр – м. Кілія, відстань від райцентру до м. Одеса 250 км.

Кілійський район розташований в південно-західній частині Одеської області, на лівому березі р. Дунай. Район повністю перебуває в межах Причорноморської низини. З півдня він омивається річкою Дунай, зі сходу – Чорним морем, з заходу, частково, озером Китай. По Кілійському гирлу ріки Дунай проходить кордон з Румунією. До території району відноситься низка островів в гирлу р. Дунай, острів Зміїний.

Значна частина островів дельти Дунаю, великі території дунайських плавнів відносяться до Дунайського біосферного заповідника.



Як адміністративно-територіальна одиниця район був утворений 11 листопада 1940 року. Однією з його ознак є його вигідне економіко-географічне розміщення та значний природний потенціал.

До складу району входять 20 населених пунктів, діють 2 міські та 13 сільських рад.

Територію району перетинає залізниця Одеса – Ізмаїл (станція Дзинілор знаходиться на відстані 30 км від районного центру).

Всі населені пункти району забезпечені телефонним зв'язком. По всій території району забезпечене покриття стільниковим зв'язком українських мобільних операторів.

Кількість населення району становить 54,9 тис.чол. У сільській місцевості проживає 45,7% жителів.

Кілійський район – район багатонаціональний. На його території проживають українці, росіяни, молдовани, болгары, гагаузи та представники інших національностей.